

**CLEANCOLOUR**  
E A

**KASEM**  *Paint Depot*  
— PAINTS & HARDWARE —



OKIDENKI



NMB



SIAM TOYOTA



NATIONAL PANASONIC

**CleanColour**

COLOUR FOR  
DUST PREVENTION,  
FLOOR & PAVEMENTS DECORATION.

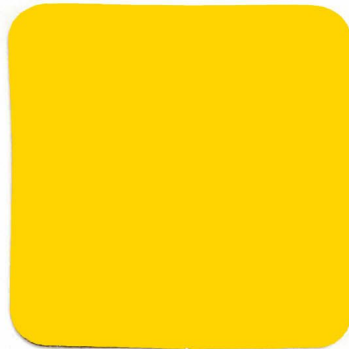


# CLEAN COLOUR

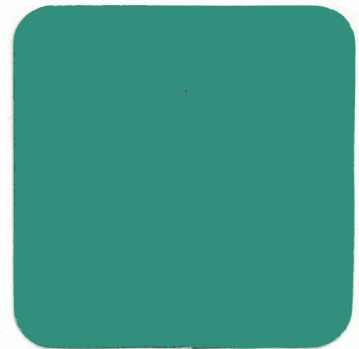
E A



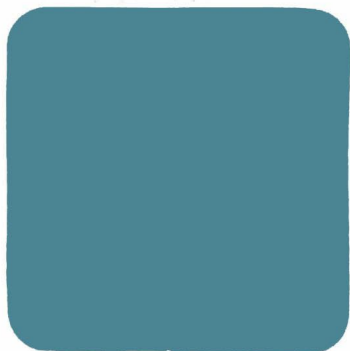
WHITE



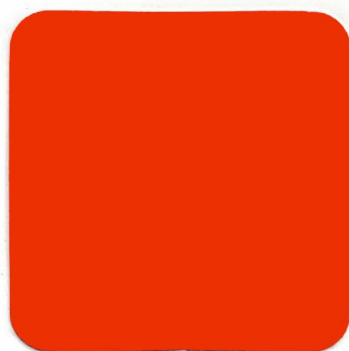
YELLOW



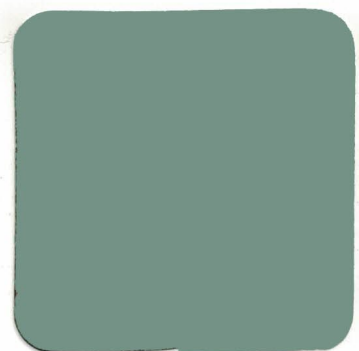
LIGHT GREEN



LIGHT BLUE



ORANGE



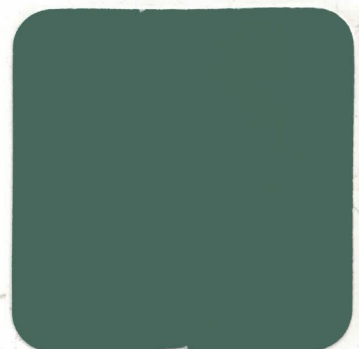
WILLOW GREEN



GRAY



RED BROWN



GREEN

## Dust prevention & Decoration of floors and Pavements Clean Colour E, Clean Colour A

สีที่ทาลงบนพื้น บนทางเท้า ถ้าท่านเลือกใช้ได้กลมกลืนกับสิ่งรอบข้างย่อมจะสร้างความงดงามแก่สภาพแวดล้อมรอบๆ ตัวของท่านเอง

กลไกการใช้สี มีวัตถุประสงค์ที่ไว้ขัดจำกัด การทาสีที่พื้นโรงงาน พื้นโรงเก็บสินค้า เป็นเพราะเพื่อความปลอดภัยในการทำงาน ความสะดวกในการขนย้ายสินค้า ในขณะที่การทาสีพื้นในโรงเรียน ถนนหนทาง ที่จอดรถและพื้นที่ในบริเวณห้างสรรพสินค้า เป็นไปเพื่อสร้างความสดใสน่าอยู่

สีคลีน คัลเลอร์ เอ และสีคลีน คัลเลอร์ อี บริษัท นิปปอนเพนต์ คำนึงสูตรเพื่อสร้างความสดใสแก่สภาพแวดล้อม ออกแบบให้เป็นสีชั้นเลิศสำหรับทาพื้นซีเมนต์ สีทั้ง 2 ชนิด ทนทานต่อสารเคมี ป้องกันการขีดข่วน ป้องกันการกระแทก และยังให้อายุการใช้งานที่ยาวนาน

When beautiful coloured floors and pavements matches surroundings, we can feel the beauty of environment. Function of colours is infinite. Intentionally, coating of factory and warehouse floor is from a view point of safety and efficiency. Meanwhile coating of school zone, public street, parking and shopping area is from a basis of lively environment. Clean Colour A and Clean Colour E have to be used properly. Nippon Paint (our aim is making environment beautiful) introduces this excellent paint for floors and pavements with confidence. Clean Colour E is excellent in Chemical resistance, abrasion resistance and impact resistance. Also Clean Colour E and Clean Colour A are long life service.

### Epoxy Floor Paint - Clean Colour E

สีทาพื้นอีพ็อกซี - คลีน คัลเลอร์ อี



### For Concrete Floor

สำหรับพื้นคอนกรีต

ขั้นตอนการใช้สี Painting Process	เหมาะสำหรับ Use For	ชื่อผลิตภัณฑ์ Name of Product	จำนวนครั้ง No. of Coating	ปริมาณการใช้สี(กก./ตร.ม./ครั้ง) Coating Weight (Kg/Sq.m./Coat)	การเจือจาง Dilution	เวลาแห้งทาทับได้ Interval Time	วิธีการเคลือบสี Application Method
การเตรียมพื้นผิว Surface Preparation		ขัดพื้น สิ่งสกปรก คราบไขมัน และสิ่งแปลกปลอมอื่นๆ จนพื้นคอนกรีตสะอาดและทิ้งให้แห้งสนิท ถ้าพื้นผิวเรียบมากหรือเป็นคอนกรีตขัดมัน อาจต้องใช้สารเคมีเพื่อช่วยเพิ่มการยึดเกาะของสีกับพื้นผิว (ปริมาณความชื้น ไม่เกิน 6% ; ค่าความเป็นด่างไม่เกิน 8)					
สีรองพื้น Primer	ภายใน Interior	คลีน คัลเลอร์ ไพรมเมอร์ (เอ็น) (สี : ตัวเร่งแข็ง = 7:1 โดยน้ำหนัก) CLEAN COLOUR PRIMER (N) (Base : Hardener = 7:1 by Weight)	1	0.15 - 0.20	---	มากกว่า 16 ชม. ภายใน 7 วัน More than 16 hrs. Within 7 days	ลูกกลิ้ง Roller
สีทับหน้า Top Coat	ภายใน Interior	คลีน คัลเลอร์ อี (สี : ตัวเร่งแข็ง = 15 : 2 โดยน้ำหนัก) CLEAN COLOUR E (Base : Hardener = 15:2 by Weight)	1	0.4	คลีน คัลเลอร์ อี ทินเนอร์ ไม่เกิน 3% Clean Colour E Thinner not more than 3%	มากกว่า 16 ชม. ภายใน 7 วัน More than 16 hrs. Within 7 days	ลูกกลิ้งชนิดขนสั้นเท่านั้น Short - Fibre Roller only

### Acrylic Floor Paint - Clean Colour A

สีทาพื้นอะครีลิค - คลีน คัลเลอร์ เอ



### For Concrete Floor

สำหรับพื้นคอนกรีต

ขั้นตอนการใช้สี Painting Process	เหมาะสำหรับ Use For	ชื่อผลิตภัณฑ์ Name of Product	จำนวนครั้ง No. of Coating	ปริมาณการใช้สี(กก./ตร.ม./ครั้ง) Coating Weight (Kg/Sq.m./Coat)	การเจือจาง Dilution	เวลาแห้งทาทับได้ Interval Time	วิธีการเคลือบสี Application Method
การเตรียมพื้นผิว Surface Preparation		ขัดพื้น สิ่งสกปรก คราบไขมัน และสิ่งแปลกปลอมอื่นๆ จนพื้นคอนกรีตสะอาดและทิ้งให้แห้งสนิท ถ้าพื้นผิวเรียบมากหรือเป็นคอนกรีตขัดมัน อาจต้องใช้สารเคมีเพื่อช่วยเพิ่มการยึดเกาะของสีกับพื้นผิว (ปริมาณความชื้น ไม่เกิน 6% ; ค่าความเป็นด่างไม่เกิน 8)					
สีทับหน้า Top Coat	ภายใน และภายนอก Interior & Exterior	คลีน คัลเลอร์ เอ CLEAN COLOUR A	2	0.15 - 0.20	คลีน คัลเลอร์ เอ ทินเนอร์ 10-15% Clean Colour A Thinner 10-15 %	มากกว่า 8 ชม. More than 8 hrs.	ลูกกลิ้ง Roller

หมายเหตุ : - ขั้นตอนการใช้สีและตัวเลขต่างๆ ที่ระบุข้างบน เป็นเพียงแนวทางมาตรฐาน สำหรับอ้างอิงเท่านั้น  
- ขั้นตอนการใช้สีและตัวเลขต่างๆ ของการใช้งานจริงอาจเปลี่ยนแปลงได้ขึ้นอยู่กับสภาพแวดล้อมต่างๆ

Remark : - Process and values figures given above are standard guideline for reference only.  
- Actual painting process and figures may vary depending on conditions.