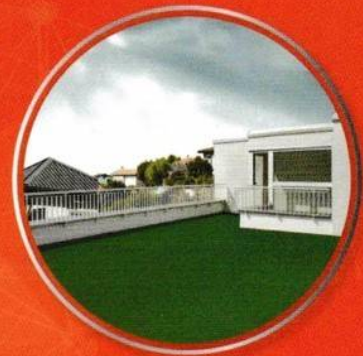
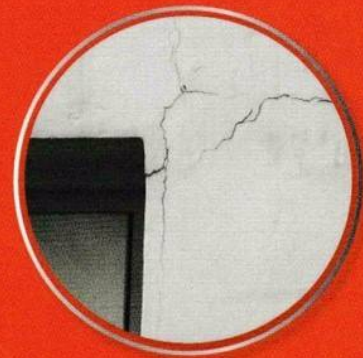




# กลุ่มผลิตภัณฑ์เคมีก่อสร้าง

เพื่อการป้องกันและแก้ไขปัญหาล้ำอย่างสมบูรณ์แบบ

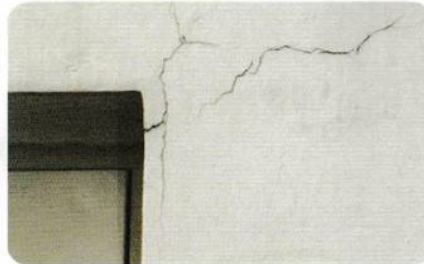




( ขนาดบรรจุ : 1 กิโลกรัม )

### 302 Captain Acrylic Sealant / 302 กัปตัน อะคริลิก ซีลแลนท์

302 กัปตัน อะคริลิก ซีลแลนท์ เป็นอะคริลิกอุดโป๊วแบบยืดหยุ่น สีขาว ใช้สำหรับอุดโป๊วรอยแตกร้าว ขนาดใหญ่ 2-10 มม.



- จุดเด่น**
- ✓ ยืดหยุ่นสูง ปกปิดรอยแตกร้าวได้ดีแม้ร่องที่มีการขยับตัว
  - ✓ ชัดตากแต่ง่าย
  - ✓ ไม่ทำให้สีทับหน้าเหลือง

**วิธีใช้**

ขั้นตอนที่ 1 พื้นผิวที่จะใช้งานต้องแห้ง ปราศจากฝุ่น พง เศษซีเมนต์และคราบมัน

ขั้นตอนที่ 2 ขยี้รอยแตกร้าว และกรีดเป็นรูปตัว V แล้วอุดโป๊วรอยแตกด้วย 302 กัปตัน อะคริลิก ซีลแลนท์ กิ่งไว้ให้แห้ง ( 6-8 ชั่วโมง )

\*\* ขนสียังไม่แห้ง สามารถทาสีแต่งให้เรียบสวยงามโดยใช้กรวยจุ่มน้ำลูบผิวหน้า



( ขนาดบรรจุ : 5 , 25 กิโลกรัม )

### 102 Captain Skim Quik / 102 กัปตัน สกิม ควิก

102 กัปตัน สกิม ควิก เป็นอะคริลิกสำเร็จรูปสำหรับงานฉาบบาง เพื่อฉาบปรับแต่งผิวที่มีรูพรุนตามค หรือฉาบเพื่อให้พื้นผิวเรียบเนียน สวยงาม



- จุดเด่น**
- ✓ ฉาบสิ้น ใช้งานง่าย
  - ✓ สะดวกใช้งาน เปิดฝาใช้ได้ทันที
  - ✓ ช่วยให้ผนังเรียบเนียน สวยงาม
  - ✓ ยึดเกาะกับพื้นผิวและสีทับหน้าได้ดีเยี่ยม

#### วิธีใช้

##### พื้นผิวปูนใหม่

1. พื้นผิวที่จะใช้งานต้องแห้ง สะอาด ปราศจากฝุ่น พง เศษซีเมนต์และคราบมัน
2. ฉาบด้วย 102 กัปตัน สกิม ควิก แล้วทิ้งไว้ให้แห้ง ก่อนฉาบชั้นถัดไป
3. ใช้กระดาษทรายขัดให้เรียบเนียนยิ่งขึ้น และ ใช้ผ้าเช็ดฝุ่นให้หมด
4. ทาสีรองพื้นปูนใหม่ 1 เที่ยว และสีทับหน้า 2 เที่ยว

##### พื้นผิวปูนเก่า

1. ขัดล้างสีเดิมที่เสื่อมสภาพออก กิ่งให้แห้ง
2. ทาไน้ยกรองพื้นปูนเก่า 1 เที่ยว
3. ฉาบด้วย 102 กัปตัน สกิม ควิก แล้วทิ้งไว้ให้แห้ง ก่อนฉาบชั้นถัดไป
4. ใช้กระดาษทรายขัดให้เรียบเนียนยิ่งขึ้น และ ใช้ผ้าเช็ดฝุ่นให้หมด
5. ทาสีรองพื้นปูนใหม่ 1 เที่ยว และสีทับหน้า 2 เที่ยว

## Captain Water Repellent / กัปตัน วอเตอร์ รีพัลแลนท์



สูตรน้ำ (WB)  
( ขนาดบรรจุ : 1 แกลลอน )



สูตรน้ำมัน (SB)



- จุดเด่น**
- ✓ ป้องกันน้ำซึม และความชื้นได้ดียิ่งขึ้น หมดปัญหา การเกิดเชื้อรา และตะไคร่น้ำ
  - ✓ สูตรน้ำ (WB) ใช้งานง่าย กลิ่นไม่ฉุน เหมาะกับการใช้ภายนอกและภายใน
  - ✓ สูตรน้ำมัน (SB) แกรทซึมได้ลึกและรวดเร็ว เหมาะกับงานภายนอก

**วิธีใช้**

ขั้นตอนที่ 1 พื้นผิวที่จะใช้งานต้องแห้ง ปราศจากฝุ่น สี น้ำมัน สารเคลือบผิวต่างๆ  
ขั้นตอนที่ 2 ทาป้ายกั้นตะไคร่น้ำ กัปตัน วอเตอร์ รีพัลแลนท์ ด้วยแปรง ลูกกลิ้งหรือ เครื่องพ่นให้ทั่วบริเวณที่ต้องการทำทั้งหมดประมาณ 1-2 ชั่วโมง



## 2

## กลุ่มผลิตภัณฑ์สำหรับอุดโป๊วรอยร้าว และฉาบบาง ปิดรูพรุนตามต

เป็นกลุ่มผลิตภัณฑ์ที่ใช้ในขั้นตอนการเตรียมพื้นผิว เพื่อช่วยแก้ไข พื้นผิวที่มีปัญหา เช่น พื้นผิวแตกร้าว ฉาบไม่เรียบ มีรูพรุนตามต ก่อนที่จะใช้สีรองพื้นและสีทับหน้าตามระบบ



( ขนาดบรรจุ : ¼, 1 แกลลอน )

## Captain Acrylic Filler / กัปตัน อะคริลิก ฟิลเลอร์

กัปตัน อะคริลิก ฟิลเลอร์ เป็นอะคริลิกอุดโป๊วสำหรับรอยแตกร้าวสายงานขนาดเล็ก (0.01-1 มม.)



- จุดเด่น**
- ✓ อุดโป๊วง่าย ไม่ติดเกรียงใบ
  - ✓ ไม่ทำให้สีทับหน้าเหลือง
  - ✓ แกร็งไว ไม่ยุบตัว ไม่ต้องโป๊วซ้ำหลายเที่ยว
  - ✓ ชัดตกาแต่งง่าย

**วิธีใช้**

ขั้นตอนที่ 1 พื้นผิวที่จะใช้งานต้องแห้ง ปราศจากฝุ่น พง เศษหินปูนและคราบเป็น  
ขั้นตอนที่ 2 ใช้กัปตัน อะคริลิก ฟิลเลอร์ อุดโป๊วรอยแตกร้าวให้ทั่ว ทั้งวงให้แห้ง  
ขั้นตอนที่ 3 ชัดตกาแต่งด้วยกระดาษทรายและทำความสะอาดพื้นที่ก่อนทาสีตามระบบ

1

## กลุ่มผลิตภัณฑ์ป้องกันความชื้น เชื้อรา และตะไคร่น้ำ

เป็นกลุ่มผลิตภัณฑ์ที่ใช้ในขั้นตอนของการเตรียมพื้นผิว มีทั้งผลิตภัณฑ์สำหรับป้องกันสีโป่งพอง ลอกล่อนบริเวณชายล่าง เนื่องจากความชื้นและผลิตภัณฑ์ป้องกันและแก้ปัญหาเชื้อรา ตะไคร่น้ำ



( ขนาดบรรจุ : 5 ลิตร )

### Captain Damp Guard / กัปตัน แคมปีการ์ด

กัปตัน แคมปีการ์ด เป็นน้ำยารองพื้นปูนป้องกันความชื้นชนิดพิเศษ ที่มีคุณสมบัติในการแทรกซึมเข้าพื้นผิว เพื่อยึดเกาะเนื้อสีให้แข็งแรงขึ้นเมื่อสัมผัสช่วยป้องกันไม่ให้สีลอก ต่าง และความชื้นที่ได้อยู่ตามผนังปูน โดยเฉพาะความชื้นจากพื้นดิน (Rising Damp) บริเวณชายล่างอาคาร ให้ออกมัทลายสัมผัส ทำให้สัมผัสลอกล่อน ชื้นฉาง เกิดคราบเกลือได้



- จุดเด่น**
- ✓ สูตรน้ำ ใช้งานง่าย
  - ✓ ป้องกันความชื้นบริเวณชายล่างอาคาร
  - ✓ ป้องกันปัญหาสีลอกล่อนจากความชื้น

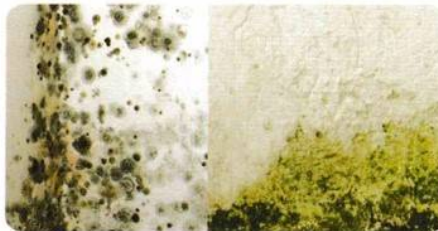
- วิธีใช้**
- ขั้นตอนที่ 1 พื้นผิวที่ทาต้องแห้งสะอาดปราศจากฝุ่น พง ครามมัน และวัตถุที่หลุดล่อนได้
  - ขั้นตอนที่ 2 ทาพื้นผิวที่ชื้นเชื้อรา แนะนำให้ใช้น้ำยาฆ่าเชื้อราทันทัน (กัปตัน โมลด์ คิลเลอร์) ล้างทำความสะอาด แล้วทิ้งให้แห้ง
  - ขั้นตอนที่ 3 ทาด้วยน้ำยารองพื้นปูนป้องกันความชื้น กัปตัน แคมปีการ์ด 1-2 เที่ยว บริเวณชายล่างอาคาร ที่ติดกับพื้นดิน ประมาณ 1.5 เมตร กิ่งให้แห้งประมาณ 1-2 ชั่วโมง แต่ไม่ควรรังนกบนเกิน 3 วัน
  - ขั้นตอนที่ 4 ทาด้วยน้ำยารองพื้นปูนกันสีทา (กรอซิงทาร์) และทาสีทับหน้าตามระบบ



( ขนาดบรรจุ : 1 ลิตร )

### Captain Mold Killer / กัปตัน โมลด์ คิลเลอร์

น้ำยาฆ่าเชื้อรา กัปตัน โมลด์ คิลเลอร์ เป็นน้ำยาฆ่าเชื้อรา และตะไคร่น้ำสูตรน้ำ ไร้กลิ่นฉุน ช่วยขจัดเชื้อราได้ทุกราก



- จุดเด่น**
- ✓ สูตรน้ำ ใช้งานง่าย กลิ่นไม่ฉุน
  - ✓ ฆ่าเชื้อราได้ถึงราก

- วิธีใช้**
- ขั้นตอนที่ 1 ขัดล้างทำความสะอาดบริเวณที่มีคราบเชื้อรา และตะไคร่น้ำด้วยน้ำสะอาด กิ่งให้พื้นผิวแห้งสนิท อย่างน้อย 24 ชั่วโมง
  - ขั้นตอนที่ 2 กลั้งน้ำยาฆ่าเชื้อรา กัปตัน โมลด์ คิลเลอร์ เข้มข้น 1 เขียว กิ่งให้แห้งอย่างน้อย 3 ชั่วโมง โดยไม่ต้องล้างออก
  - ขั้นตอนที่ 3 ทาด้วยน้ำยารองพื้นปูนกันสีทา หรือ กัปตัน ริพเนท โพรโมเตอร์ กราฟีนทาร์ และทาสีทับหน้าตามระบบ

# Captain Repaint กัปตัน รีเพนต์ สีสูตรพิเศษเพื่อแก้ปัญหาสีบ้านเก่า



(ขนาดบรรจุ : 1, 2.5 และ 5 แกลลอน)

## Captain **RE PAINT** PREMIUM PLUS TRI SHIELD

สีน้ำอะคริลิกแท้ที่คิดค้น และพัฒนาเพื่อการทาสีบ้านเก่าโดยเฉพาะ เพื่อป้องกันและแก้ปัญหาที่ต้นเหตุ ในการทาสีกับบ้านเก่าโดยเฉพาะ ด้วยคุณสมบัติพิเศษของแกรไฟต์ ซิลิโคน เรซิน (Graphite Silicone Resin) วัตถุดิบชนิดนาโนเทคโนโลยีจากสหรัฐอเมริกา ซึ่งมือนุภาคของโมเลกุลขนาดเล็ก ทนทานเหนียวแน่น ให้ฟิล์มสีที่กันน้ำเข้า แต่ระเหยไอน้ำ และความชื้น ออกจากผนังได้ เพราะความชื้น เป็นสาเหตุหลัก ที่ทำให้ฟิล์มสีเกิดเชื้อรา โป่งพองและหลุดล่อนง่าย สีกัปตัน รีเพนต์ สามารถทาสีเดิมได้ทุกยี่ห้อ หลังจากเตรียมพื้นผิวอย่างถูกต้อง

### ข้อมูลการใช้งาน

ขั้นตอน	ประเภทผลิตภัณฑ์	ลักษณะฟิล์มสี	การผสมก่อนใช้งาน	ระยะเวลาแห้งโดยประมาณ		พื้นที่ครอบคลุมโดยประมาณ (ตรม./เที่ยว/แกลลอน)
				แห้งสัมผัส	แห้งทาสีได้	
เตรียมพื้นผิว	บำรุงเข้าเนื้อกับดิน โบลด์ คีลเลอร์ สำหรับป่าละ ยับยั้งเชื้อราบนผนังเก่า หรือผนังทาสีที่เสื่อมสภาพแล้ว	น้ำยาใส	ใช้งานได้ทันที	—	2-3 ชม.	40
	สีผิว กัปตัน อะคริลิก ฟิลเลอร์ สำหรับอุดโพรงรอยแตก ร้าว ขนาดไม่เกิน 1 มิลลิเมตร	ครีมขุ่น	ใช้งานได้ทันที	30 นาที	2 ชม.	—
รองพื้น	บำรุงปรับสภาพพื้นปูนเก่า สูดน้ำเนื้ไร้อินทรีย์ กัปตัน รีเพนต์ ไพรมอร์ กริทเม้นท์ สำหรับปรับพื้นปูนเก่าที่เสื่อมสภาพ และป้องกันการยืดเกาะของสีทับหน้า	สีขาวด้าน	ใช้งานได้ทันทีทาพลงแนะนำให้ใช้ กิบนอร์มอร์ CT 01	30-45 นาที	4-6 ชม.*	35-40
สีทับหน้า	สีกัปตัน รีเพนต์ สูตรแกรไฟต์ ซิลิโคน เรซิน ชนิดกึ่งเงา สำหรับทาสีบ้านเก่าที่เสื่อมสภาพ	สีกึ่งเงา	ใช้งานได้ทันทีทาพลงแนะนำให้ใช้น้ำสะอาดไปเกิน 10%	20-30 นาที	2-3 ชม.*	35-40

หมายเหตุ : ค่าตัวเลขต่างๆ เป็นเพียงค่าเฉลี่ยตามทฤษฎีสำหรับช่างช่างพื้นบ้าน อาจมีการเปลี่ยนแปลง โดยขึ้นอยู่กับสภาพแวดล้อม \* ที่อุณหภูมิ 30-35 องศาเซลเซียส

### ระบบทาสีสำหรับบ้านเก่า



#### ขั้นที่ 1 การเตรียมพื้นผิวปูนเก่า หรือผนังปูนที่ทาสีแล้ว

ขัดล้างสีเดิมที่เสื่อมสภาพ (ถ้ามีใช้แปรงลวด) ทาพลงบังนรอยร้าว ครอบซ่อมแซมและอุดโพรงด้วยกัปตัน อะคริลิก ฟิลเลอร์ (สำหรับรอยแตกกว้างที่มีขนาดเล็กว่ 1 มม.) สำหรับบริเวณที่มีเชื้อราหรือตะไคร่น้ำ ควรขัดล้างทำความสะอาด และทากัปตัน โบลด์ คีลเลอร์ เพื่อฆ่าและยับยั้งเชื้อรา



#### ขั้นที่ 2 การทาสีรองพื้นสำหรับพื้นผิวปูนเก่า หรือผนังปูนที่เสื่อมสภาพ

ทาน้ำยปรับสภาพพื้นปูนเก่าโดยเฉพาะ กัปตัน รีเพนต์ ไพรมอร์ กริทเม้นท์ 1 เที่ยว ทิ้งให้แห้งสนิทอย่างน้อย 24 ชม. เพื่อช่วยเคลือบผนังปูนเก่าที่เสื่อมสภาพให้คงอยู่ในสภาพดี และช่วยให้สีทับหน้าสามารถยึดเกาะผนังได้ดียิ่งขึ้น ซึ่งไม่หลุดล่อน



#### ขั้นที่ 3 การทาสีทับหน้า

ทาสีสำหรับแก้ปัญหาสีบ้านเก่า กัปตัน รีเพนต์ ไตรเชลด์ จำนวน 2 เที่ยว ทิ้งระยะให้สีที่ทาชั้นแรกแห้งสนิทประมาณ 2 ชม. ก่อนทาสีเที่ยวที่สอง

เพื่อประสิทธิภาพสูงสุด ควรใช้ระบบทาสีและผลิตภัณฑ์ของกัปตันเท่านั้น



ผลิตโดย บริษัท กัปตัน โค้ทติ้ง จำกัด

906 หมู่ 15 ต.เทพารักษ์ ก.ม.22 ต.บางเสาธง อ.บางเสาธง จ.สมุทรปราการ 10540  
โทร 0-2706-1792-6 แฟกซ์ 0-2706-1791

Captain Customer Care

0-2706-1792-3

facebook captaincoating

www.captaincoating.com

3

NEW  
**COOLmax**  
Technology



( ขนาดบรรจุ : 4 , 20 กิโลกรัม )

## ผลิตภัณฑ์ป้องกันหลังคา ดาดฟ้ารั่วซึม

สีน้ำอะคริลิกชนิดยืดหยุ่นสูง เหมาะสำหรับใช้ทาหลังคา หลังคากระเบื้อง ดาดฟ้าคอนกรีต หลังคาเมทัลลิก ระเบียง กระเบื้องลอนคู่ เพื่อใช้ป้องกันน้ำรั่วซึม



# กัปตัน

รูฟซีล กูลแม็กซ์

### จุดเด่น

- ✓ หมดปัญหา หลังคา ดาดฟ้า รั่วซึม 100%
- ✓ กทนทานต่อแสงแดด รังสี UV และ สะท้อนความร้อน 95%
- ✓ ยืดหยุ่นตัวสูง
- ✓ ช่วยทำให้บ้านเย็น ลดค่าไฟ



### แนะนำใช้งาน



### วิธีใช้

#### พื้นดาดฟ้า

1. รื้อวัสดุกับซึมเดิมออก (ถ้ามี) แล้วปรับแต่งผิวและเก็บเศษวัสดุออกให้หมด
2. ล้างผิวให้สะอาดปราศจากคราบสกปรก ฟันละออง กิ่งไม้แห้ง
3. กรณีพื้นผิวดาดฟ้ามีปัญหาการแตกร้าว ให้ซ่อมรอยแตกกร้าวด้วย กัปตัน อะคริลิก ซีลแลนท์
4. ทากัปตัน รูฟซีล กูลแม็กซ์ โดยผสมกับน้ำในอัตราส่วน 3:1 จำนวน 1 เที่ยว เป็นชั้นรองพื้น (หากต้องการเสริมแรงของฟิล์มสีให้ใช้ Fibermesh ปูทับหลังจากลงรองพื้นทันที แล้วรีบทาดูให้แน่นกับพื้นผิว)
5. พื้นหรือทากัปตัน รูฟซีล กูลแม็กซ์ 2 เที่ยว แต่ละเที่ยวทังให้แห้ง 3 ชั่วโมง

#### หลังคาเมทัลลิก (Metal Sheet)

1. กรณีหลังคาเมทัลลิก (Metal Sheet) มีคราบสนิม ให้ขัดหรือกำจัดสนิมออก
2. ล้างทำความสะอาดพื้นผิวหลังคาเมทัลลิก (Metal Sheet) ให้สะอาดปราศจากคราบสกปรก ฟันละออง คราบน้ำมัน และสนิม กิ่งไม้แห้ง
3. พื้นหรือทากัปตัน รัสต์เบรคเพื่อกันสนิม เสริมแรงยึดเกาะของสี
4. พื้นสี กัปตัน รูฟซีล กูลแม็กซ์ ด้วย Airless Spray จำนวน 3 เที่ยว แต่ละเที่ยวทังให้แห้ง 3 ชั่วโมง

#### กระเบื้องลอนคู่

1. ล้างทำความสะอาดพื้นผิวของหลังคาให้ปราศจากคราบสกปรก ฟันละออง กิ่งไม้แห้ง
2. ตรวจสอบหลังคาที่มีปัญหารั่วซึม แตกร้าว ทำการซ่อมให้เรียบร้อยก่อน
3. สำหรับหลังคาเก่า แนะนำให้ทาหรือพ่นด้วยน้ำยารองพื้นปูนทับสีเก่ากัปตัน เมื่อเป็นการยึดเกาะของสี
4. ทาและแต้มสีกัปตัน รูฟซีล กูลแม็กซ์ บริเวณหัวนอตและแนวรอยต่อ และสีรอบจั่วของหลังคา
5. พื้นสีกัปตัน รูฟซีล กูลแม็กซ์ด้วยเครื่อง Airless Spray จำนวน 2-3 เที่ยว แต่ละเที่ยวทังให้แห้ง 3 ชั่วโมง

