



3 in 1

SUPERIOR QUALITY EMULSION PAINT
For Exterior & Interior Use

COVERS CRACKS
ひび割れをカバー



WASHABLE
汚れが容易におちる



WATERPROOF
水を通さない



สียืดหยุ่นสุดสมดุลที่สุด ด้วยเทคโนโลยีจากญี่ปุ่น

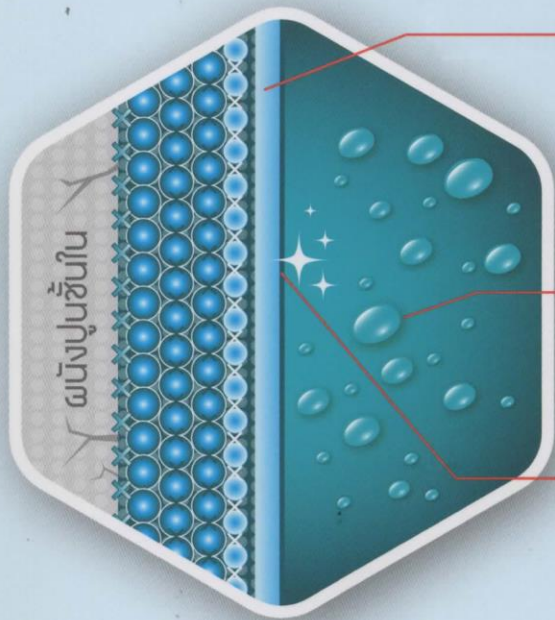
สีนิปปอน ทรี-อิน-วัน
สีน้ำอะครีลิกยืดหยุ่นระดับพรีเมียม
สำหรับภายนอกและภายใน



3 คุณสมบัติพิเศษในหนึ่งเดียว ยืดหยุ่น สูดซับได้ดี ด้วยเทคโนโลยีจากญี่ปุ่น

สีนิปปอน ทรี-อิน-วัน ผลิตจากอะคริลิกคุณภาพสูงสุด โดยความร่วมมือของ NIPSEA Technology และการวิจัยจากศูนย์ Neyagawa ประเทศญี่ปุ่น ศูนย์วิจัยชั้นนำระดับโลก ตั้งแต่ปี ค.ศ. 1994 ด้วยความเป็นผู้นำด้านเทคโนโลยี จึงมีเคหะหยุดยั้งการพัฒนา สูตรสีพิเศษดังกล่าวได้ถูกพัฒนาอย่างต่อเนื่อง ด้วยการทดสอบกับสถานที่จริง ในภาวะแวดล้อมที่อุณหภูมิอากาศแตกต่างกันในช่วงเวลาต่าง ๆ ของปี อันสืบเนื่องมาจากภาวะโลกร้อน

ด้วยวิสัยทัศน์ที่ว่า “เราจะต้องทำสียืดหยุ่นที่ดีที่สุด” จึงได้สูตรสีที่ไม่บ่มแน่นจุดเด่นที่สุดเพียงจุดเดียว แต่เลือกสูตรสีที่ “สมดุล” ให้คุณสมบัติที่ดีที่สุด 3 ประการ ได้แก่



ปกปิดรอยแตกคลายงา ด้วยฟิล์มสีที่ยืดหยุ่นอย่างสมดุล

ด้วยการผนวกรวมเทคโนโลยี NIPSEA และสูตรสีพิเศษจากศูนย์วิจัย Neyagawa ประเทศญี่ปุ่น ที่ผ่านการพัฒนาควบคู่กับความเปลี่ยนแปลงของสภาพแวดล้อมที่รุนแรงขึ้น ด้วยการทดสอบกับสถานที่จริง เช่น ภูเขาที่มีความชื้นสูง และชายทะเลที่อากาศกักความร้อนจากความเค็ม ฟิล์มสีสามารถยืดและหดตัวได้ครอบคลุมอุณหภูมิแบบร้อนชื้น จึงทำให้ปกปิดรอยแตกคลายงาได้ดีเยี่ยม อีกทั้งยังทนทานต่อสภาวะแวดล้อมที่รุนแรง

ป้องกันน้ำซึมเข้าผนัง ด้วยอนุภาคโมเลกุลที่หนาแน่น

ด้วยการพัฒนาผสมผสานทิวอะคริลิกคุณภาพสูงกับเทคโนโลยีจากศูนย์ Neyagawa ทำให้ได้เนื้อฟิล์มสีที่ยืดหยุ่นและมีความแข็งแรงพอเหมาะกับสภาพอากาศเมืองไทย ประกอบกับมีโมเลกุลที่หนาแน่นจึงปกป้องอาคาร ใ้ให้น้ำสามารถซึมผ่านเข้าทำร้ายโครงสร้างได้

ทำความสะอาดได้ โดยไม่ทำให้ฟิล์มสีเสื่อมสภาพ

ด้วยฟิล์มสีที่ยืดหยุ่นพอเหมาะ ผิวฟิล์มภายนอกจึงมีความแข็งแรงกว่าฟิล์มสียืดหยุ่นทั่วไป ประกอบกับความเรียบเนียนของฟิล์มที่ทราบสกรปรกไม่สามารถซึมฝังในเนื้อสี จึงเช็ดล้างได้สะอาดกว่า โดยไม่ทำให้ฟิล์มสีเสื่อมสภาพ



COVERS CRACKS
ひび割れをカバー

ปกปิดรอยแตกคลายงา

สามารถป้องกันและปกปิดรอยแตกคลายงา ด้วยฟิล์มสีที่ยืดหยุ่นอย่างสมดุล



WASHABLE
汚れが容易におちる

ทำความสะอาดได้

สามารถเช็ดล้างและลบรอยขีดข่วนได้ ด้วยความเรียบเนียนของฟิล์มที่ทราบสกรปรก ไม่สามารถซึมฝังในเนื้อสี



WATERPROOF
水を通さない

ป้องกันน้ำได้

สามารถป้องกันน้ำซึมเข้า ด้วยอนุภาคโมเลกุลที่หนาแน่นของเนื้อสี



Colour Creations

นิปปอน คัลเลอร์ ครีเอชั่น

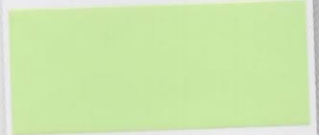
ตัวอย่างสีที่แสดงในเล่มนี้ เป็นเพียงส่วนหนึ่งของการผสมสีตามจินตนาการจาก นิปปอน คัลเลอร์ ครีเอชั่น

เทคโนโลยีล่าสุดของเครื่องผสมสีระบบคอมพิวเตอร์ที่ช่วยให้คุณสร้างสรรค์สีใหม่ ๆ จากไอเดียของคุณ ได้ตรงใจในทุกอารมณ์...ไม่รู้จัก





Breezy Wind



Windsurfer : 3149



Sunlit Sea : 3121



Pinetree : 3122



Serene Frost : 3120



Blue Bell White : 3101



Apple White : 3102



* Celeur Creations Silver Snow : 3119



Pistachio : 3152

Charming Delight



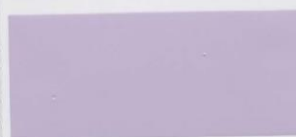
Bouquet Orchid : 3126



Evening Haze : 3125



* Celeur Creations Flirtation : 3128



Meadow Sweet : 3127



Gray Stone : 3151



Enchanting Iris : 3155



White สีขาว : 3134



Blue Tint : 3129



Grey Tint : 3114



Fine Silver : 3147



Toasty Grey : 3148



Black สีดำ : 3135

Neutral Wonders



Blue Harmony : 3132



Blue Chiffon : 3131



Harbour Sky : 3130



* Celeur Creations Prelude : 3123



Smokey Sky : 3154



* Celeur Creations Cosmic Navy : 3133

Calm Skies

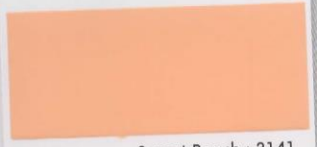
ตัวอย่างสีนี้ใกล้เคียงกับสีจริงเท่านั้น
The Colour patterns on this card
are approximate only.

* Celeur Creations

เจดสีที่ผสมผ่านเครื่อง
Nippon Colour Creation เท่านั้น
Available only at NCC



Classic Warm



Sunset Beach : 3141



Coral Beach : 3140



Fresh Apricot : 3113



Macaroon : 3115



Ivory Vapor : 3110



Shetland Lace : 3144



Earth Brown : 3146



Raw Umber : 3143

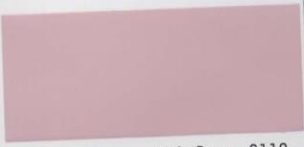


Cimarron : 3142



Coral : 3107

Romantic & Delicate



Satin Rose : 3118



Rosy Pink : 3117



Pink Frost : 3116



Orchid White : 3103



Orchid Touch : 3124



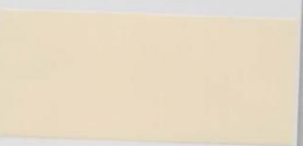
Net Worker : 3145



Brick Tint : 3108



Candelabra : 3112



Vanilla : 3111



Barley White : 3105



Divinity : 3109



Lily White : 3106



Rose White : 3104



Hazel Light : 3150

Bright & Tender

Enhance your home with designer colour combinations
 เสริมสไตล์บ้านคุณ...ด้วยกลุ่มสีหลากหลายอารมณ์



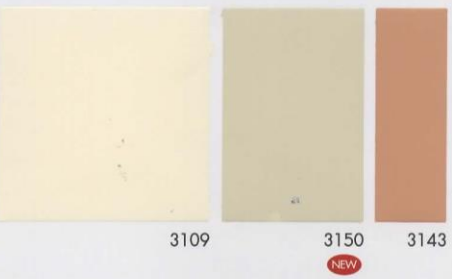
Urban



Sophisticated



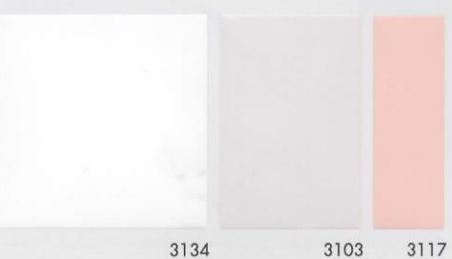
Earthy



Arcadian



Exotic



Dreamy

นิปปอน ทรี-อิน-วัน

ชนิดการใช้งาน	ทำมาจากอะคริลิกที่มีความยืดหยุ่น เป็นสีน้ำคุณภาพสูง ใช้ในการเคลือบผิวปูนภายในโดยทั่วไป ใช้งานได้ดีทั้งภายในและภายนอก
คุณสมบัติพิเศษ	1. สามารถปกปิดรอยแตกขยาย 2. มีความทนทานต่อการขีดข่วนสูง จึงสามารถขีดล้าง และลบรอยขีดเขียนได้ 3. สามารถกันน้ำซึมเข้าผนังในแนวตั้งได้ดี จึงไม่เกิดการกัดกร่อน คอนกรีต นอกจากนี้ยังไม่ผสมสารปรอท ตะกั่ว และโลหะหนัก ปกป้องภัยต่อผู้ใช้ และสภาพแวดล้อม ทาง่าย ไม่ด่างเปรี้ยวหรือถูกปลั่ง สีไม่กระเด็นขณะทา เดดสีสวยงามทนทาน ไม่ซีดจาง เนื้อสีมาก กลบพื้นผิวดีเยี่ยม และสามารถทำความสะอาดตัวเองได้ สีเหลืองเงา
ลักษณะที่ปรากฏ สี	เดดสีตามแคตตาล็อก
การแห้งตัว (ที่ 30 องศาเซลเซียส)	- สีแห้งสัมผัสได้ 1 ชั่วโมง - สีแห้งทาบได้ มากกว่า 6 ชั่วโมง ในสภาวะแวดล้อมปกติ
ปริมาณการใช้สี	ทฤษฎี 6 ตร.ม./ ลิตร/ ครั้ง ปฏิบัติ 5 ตร.ม./ ลิตร/ ครั้ง (ความหนาของฟิล์มสีเมื่อแห้ง ไม่ต่ำกว่า 70 ไมครอนต่อครั้ง)
ขนาดบรรจุ การเตรียมพื้นผิว	15 ลิตร/ 1, 2.5 แกลลอน - พื้นผิวต้องสะอาด และแห้งสนิท (ปริมาณความชื้นไม่เกิน 6% ค่าความเป็นด่างไม่เกิน 8) - พื้นผิวปูนใหม่ หรือพื้นผิวปูนเก่าที่ไม่ดีสภาพ ให้ทารองพื้นด้วยสีนิปปอน ทรี-อิน-วัน เรดิ โพรเมอร์ - พื้นผิวปูนเก่า ที่เสื่อมสภาพ ถ้ามีสีเก่าที่ติดออกให้ลอกออกก่อนที่จะทากับด้วยสีนิปปอน เอ็กเซล โพรเมอร์ 1 ครั้ง
การเตรียมสี วิธีการเคลือบสี หมายเหตุ	ไม่ต้องเจือจาง สามารถใช้งานได้ทันที หลังจากกลบให้เข้ากัน แปรอง ลูกกลิ้ง หรือเครื่องพ่นสี ค่าตัวเลขต่าง ๆ เหล่านี้เป็นเพียงค่าเฉลี่ยสำหรับอ้างอิงเท่านั้น ตัวเลขจริงอาจมีการเปลี่ยนแปลงได้ ขึ้นกับสภาพแวดล้อมต่าง ๆ

สีรองพื้นนิปปอน ทรี-อิน-วัน เรดิ โพรเมอร์

ชนิดการใช้งาน	เป็นสีน้ำกันรองพื้น ทำมาจากเรซินและเรซินสังเคราะห์ชนิดพิเศษ ใช้เป็นสีรองพื้นภายนอก และภายในของพื้นผิวต่าง ๆ เช่น ปูนฉาบ ปูนหล่อสำเร็จ ยิปซัมบอร์ด กระเบื้องแผ่นเรียบ และงานก่ออิฐ
คุณสมบัติพิเศษ	- กทนด่างดีเยี่ยม - ป้องกันสีเปลี่ยนเนื่องจากออกซิเดชัน - มีการยึดเกาะบนพื้นผิวปูนดีเยี่ยม - ทนทานต่อเชื้อรา และตะไคร่น้ำ
ลักษณะที่ปรากฏ สี	สีขาว
การแห้งตัว (ที่ 30 องศาเซลเซียส)	- สีแห้งที่ผิว 20 นาที - สีแห้งทาบได้ ไม่ต่ำกว่า 5 ชั่วโมง
ปริมาณการใช้สี	45-50 ตร.ม. ต่อ 5 ลิตร ต่อครั้ง (ความหนาฟิล์มสีเมื่อแห้ง 30 ไมครอนต่อครั้ง)
ขนาดบรรจุ การเตรียมพื้นผิว	5, 15 ลิตร พื้นผิวต้องสะอาด และแห้งสนิท (ปริมาณความชื้นไม่เกิน 6% ค่าความเป็นด่างไม่เกิน 8) ถ้ามีสีเก่าต้องลอกออกจากพื้นผิว ก่อนที่จะทากับ บริเวณที่มีเชื้อราและตะไคร่น้ำให้ทำความสะอาดด้วย นิปปอน วินิล็กซ์ ไบโอะวอช แลวกิ่งให้แห้ง
การเตรียมสี วิธีการเคลือบสี หมายเหตุ	ลบให้เข้ากันก่อนใช้งาน ไม่ต้องผสมเจือจางด้วยทินเนอร์ แปรอง ลูกกลิ้ง หรือเครื่องพ่นสี ค่าตัวเลขต่าง ๆ เหล่านี้เป็นเพียงค่าเฉลี่ยสำหรับอ้างอิงเท่านั้น ตัวเลขจริงอาจมีการเปลี่ยนแปลงได้ขึ้นกับสภาพแวดล้อมต่าง ๆ

NIPPON 3-IN-1

Type	An Acrylic Elastomeric Emulsion Paint	
Uses	A premium emulsion paint for the protection of interior and exterior masonry surfaces.	
Special Features	<ol style="list-style-type: none"> Cover hairline cracks. Excellent washability allows easy removal of dirt and stains. Good water-proofing of vertical walls thus preventing water penetration into concrete which will corrode the concrete. <p>Moreover, it does not contain lead, mercury, and heavy metals. Easy application with less splattering. In addition, it delivers the excellent coverage and hiding power, fading and chalking resistance, and also super self-cleaning.</p>	
Appearance	High sheen	
Colour	As per colour card	
Drying Time (30°C)	Touch Dry	1 hour
Coverage	Dry to recoat more than 6 hours on normal condition.	
	Theoretical	- 6m ² / litre / coat
	Practical	- 5m ² / litre / coat (70 microns DFT per coat (minimum))
Standard Packing	15 litres/ 1, 2.5 gallons	
Surface Preparation	<p>- Ensure that the surface is clean and dry. (Moisture Content not more than 6%; pH not more than 8)</p> <p>- New surface or old surface with good conditions should be painted by Nippon 3-in-1 Ready Primer.</p> <p>- Old surface should be prepared by removing unstable paint film from previously painted surface then applied one coat of Nippon Excel Primer prior to painting.</p>	
Paint Preparation	No dilution necessary for best performance.	
Application Method	Brush, roller or spray	
Note	Figures given are average for reference. Actual figures may vary, depending on conditions.	

NIPPON 3-IN-1 READY PRIMER

Type	A solvent - borne primer based on Cyclicised Rubber & Synthetic Resin.	
Uses	Widely used for priming interior & exterior surfaces such as cement plasters, concrete, asbestos, gypsum and brickwork	
Special Features	<ul style="list-style-type: none"> - Excellent alkali resistance - Resists discolouration by efflorescence - Excellent adhesion on masonry substrates - Fungus and algae resistance 	
Appearance	Flat	
Colour	White	
Drying Time (30°C)	Surface Dry	20 mins.
Coverage	Dry to recoat minimum 5 hours	
	45-50 m ² / 5 litres / coat. (Dry film thickness 30 microns/coat)	
Standard Packing	5, 15 litres	
Surface Preparation	<p>Ensure that the surface is clean and dry. (Moisture Content not more than 6%; pH not more than 8)</p> <p>Remove unstable paint film from previously painted surface. Fungus growth area should be well treated before painting by using Nippon Vinilex Biowash and wait until dry.</p> <p>Ready to use after thoroughly stippling without dilution.</p>	
Paint Preparation	No dilution necessary for best performance.	
Application Method	Brush, roller or spray	
Note	Figures given are average for reference. Actual figures may vary, depending on conditions.	



PROTECTS MASONRY SURFACE
ป้องกันการร้าวร้าวพื้นผิว



CORROSION PROTECTION
ปกป้องพื้นผิวจากกรด



BLOCKS EFFLORESCENCE
ป้องกันการงอกของปูน



FUNGUS & ALGAE RESISTANCE
ป้องกันเชื้อราและสาหร่าย



LEAD & MERCURY-FREE
ปราศจากตะกั่วและปรอท



EASY APPLICATION
ใช้งานง่ายไม่สะดุด



EXCELLENT COVERAGE & HIDING POWER
กลบพื้นผิวได้ดีเยี่ยม



NON-TOXIC
ปลอดสารพิษ



ENVIRONMENTALLY FRIENDLY
เป็นมิตรต่อสิ่งแวดล้อม



โทร. 272-2549